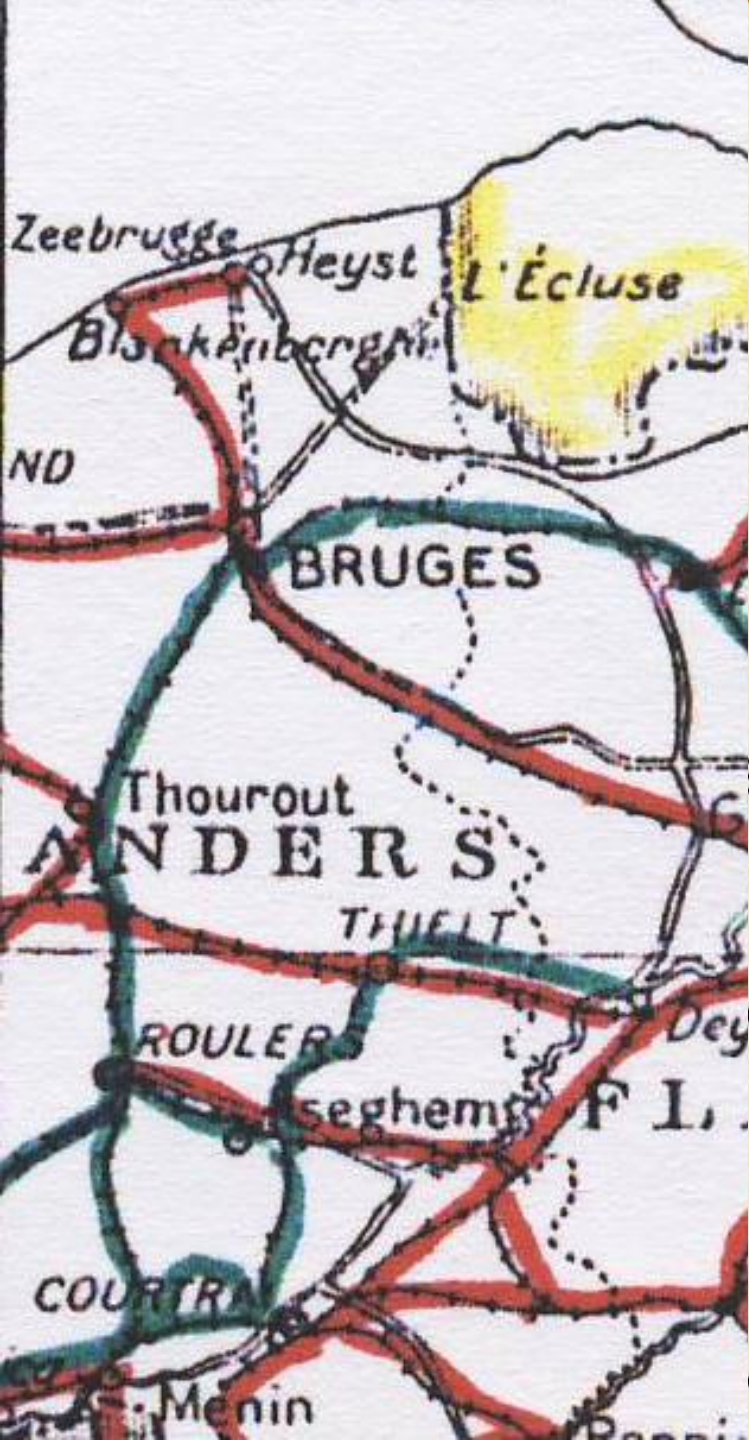


# De internationale spoorlijn Gent - Terneuzen

Hoe Belgische zegels  
reglementair afgestempeld werden  
in Nederland





Nederland  
België



Sas van Gent  
Station.

# Sas van Gent



16 NOV. 97

Grote rechthoekige stempel  
(35 x 25 mm)  
middensegment 12 mm hoog  
maand in het Frans





9 SEPT

# Philippine

14 NOV. 79



PHILIPPINE  
HAVEN

Grote rechthoekige datumstempel (35 x 25 mm)  
middensegment 12 mm hoog  
maand in het Frans  
Hier twee afdrucken op 10 en 18 JANV 06





# Sluiskil Brug

voor de brug, op de linkeroever van het Kanaal Gent – Terneuzen

Grote rechthoekige stempel 35 x 25  
met middensegment 12 mm hoog  
en onderaan twee holle kruisen.  
Maand in het Frans.

SLUYSKILL-PONT

13 JANV 06

+ +

ender ingevuld.

## Verklaring van verantwoordelijkheid

Ik ondergeteekende, ontsla-  
den spoorweg van alle verant-  
woordelijkheid wegens de ge-  
volgen van (\*)

*voor  
onvoldoende in-  
pakking*



Handtekening van den afzender:

*P. A. van Hoever*

(\*) Niet- verpakking, onvoldoende  
verpakking, bederf, enz.

constatations en

In te vorderen van den bestemming

Dit bulletin mag enkel gebruikt worden voor colli van 60 kilogrammen en

Nederlandstalige stempel **SLUYSKIL\_BRUG**

Rechthoekige stempel met een trapezium als onderste segment met daarin twee holle kruisen.

Maand in Romeinse cijfers.

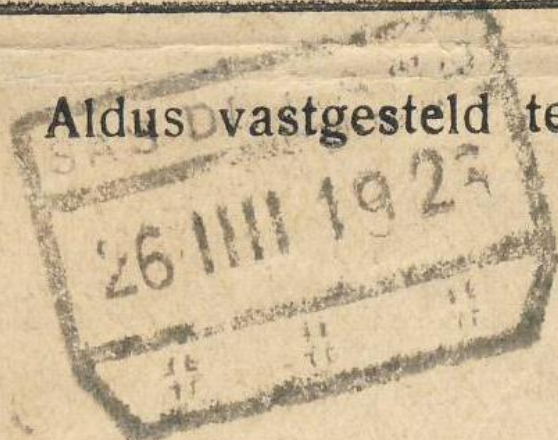
B. Loon voor de aangifte tot in-, uit- of doorvoer of tot entreposeering, provisie voor voorgeschoten rechten, enz. . . .



TOTAAL. . .

Aldus vastgesteld te Sas van Gent, den.....

26-4-26



De Statie-overste,

# Sluiskil

op de rechteroever van het Kanaal Gent – Terneuzen



zeshoekige stempel in het Frans

SLUYSKILL

7

AOUT

Nederlandstalige rechthoekige trapeziumstempel

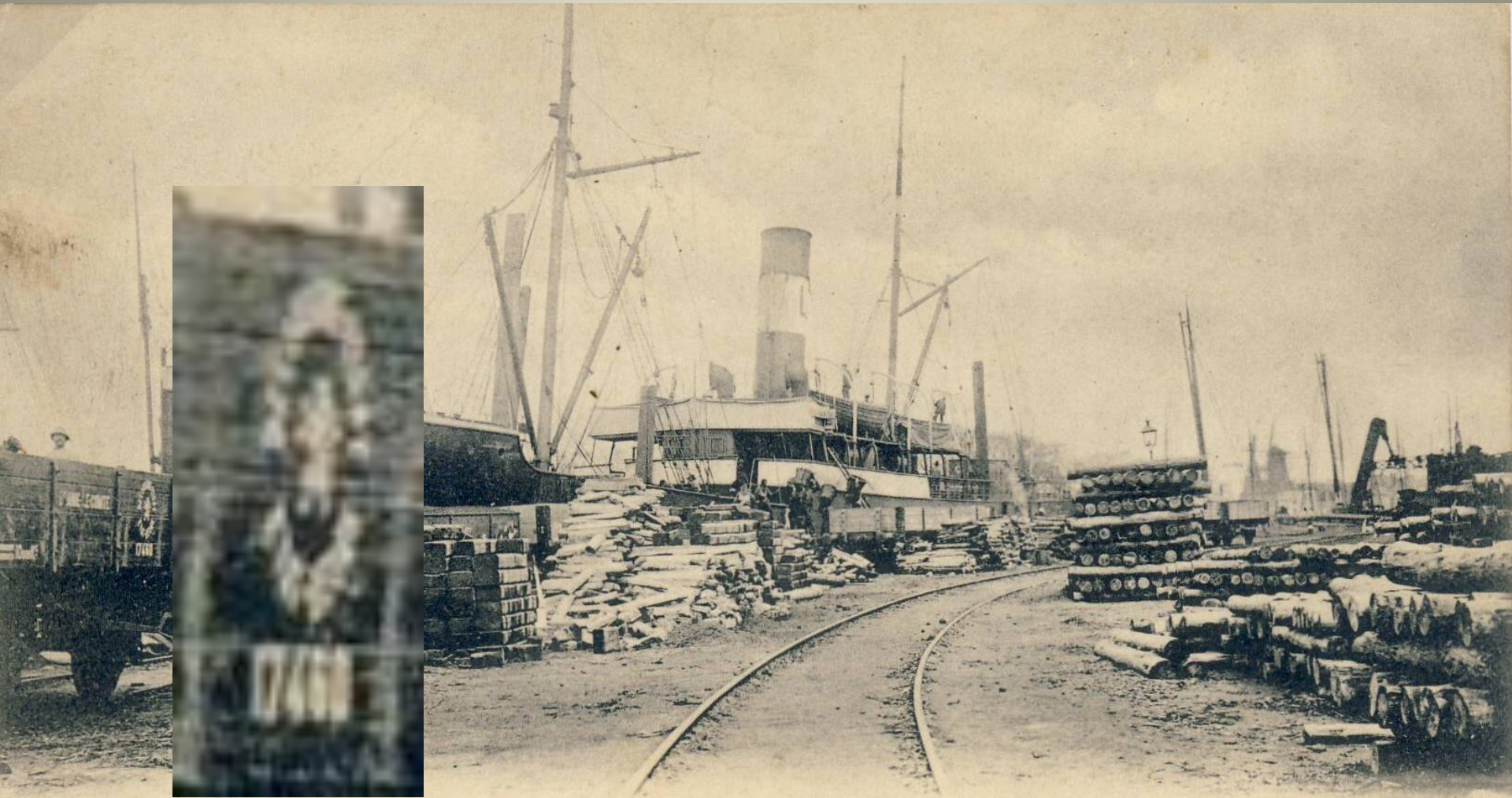
SLUISKIL

15 VIII 35-6

+ +



# Terneuzen



TERNEUZEN

Loskade

Invulstempel

DEPART 14 7 82



Blauwe zeshoekige datumstempel

19 MAI 04



Brede rechthoekige stempel 35 x 22 mm



Datumstempel met trapeziumvormig segment onderaan met zeer schuine hoeken

+

Invulstempel van bevonden gewicht POIDS RECONNU À TERNEUZEN.....KILO

Timbre de la station d'expédition :

Stempel der statie van afzending :

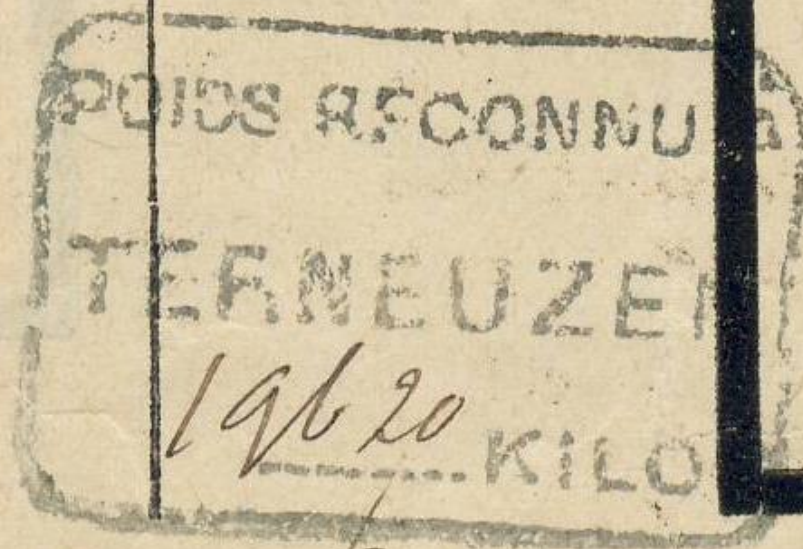
*Stempel der Versand-Station :*



Timbre du pesage :

Weegstempel :

*Wiege-Stempel :*



**E 43bis**

**DC 1202**

Bon n° 1720 de 1923.

*R*