



Klassieke lettertypes

20 Centimes Blauw - Periode 1849-1870

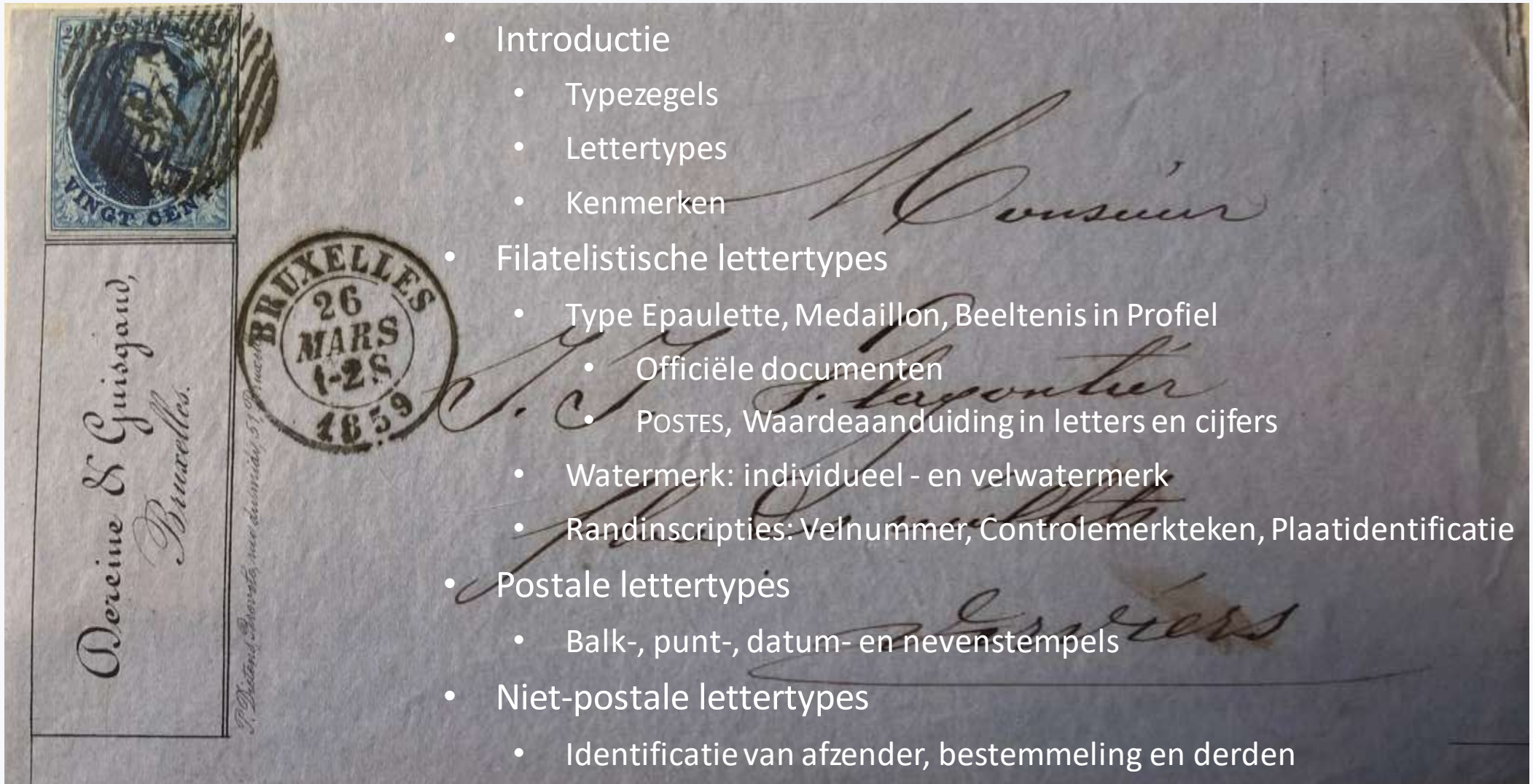
Voordracht

K.A.B.A.

Jan Bonroy

23 November 2024

Klassieke lettertypes



- Introductie
 - Typezegels
 - Lettertypes
 - Kenmerken
- Filatelistische lettertypes
 - Type Epaulette, Medaillon, Beeltenis in Profiel
 - Officiële documenten
 - POSTES, Waardeaanduiding in letters en cijfers
 - Watermerk: individueel - en velwatermerk
 - Randinscripties: Velnummer, Controlemerkteken, Plaatidentificatie
- Postale lettertypes
 - Balk-, punt-, datum- en nevenstempels
- Niet-postale lettertypes
 - Identificatie van afzender, bestemming en derden

Klassieke lettertypes

Introductie: Typezegels 20 Centimes Blauw met Beeltenis van Leopold I

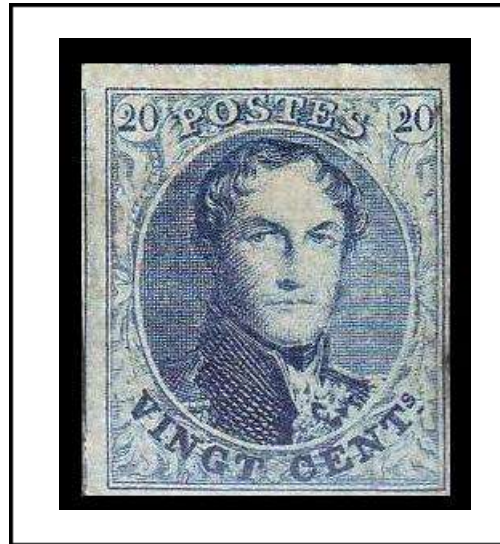
1 Juli 1849

Type Epaulette



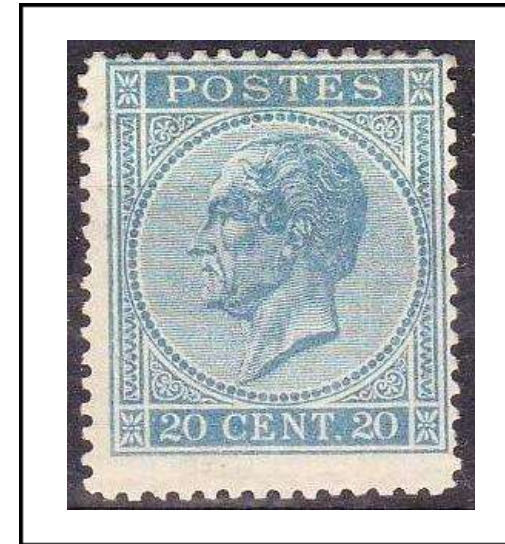
10 Augustus 1850

Type Medaillon



1 Januari 1866

Type Beeltenis in Profiel



Klassieke lettertypes

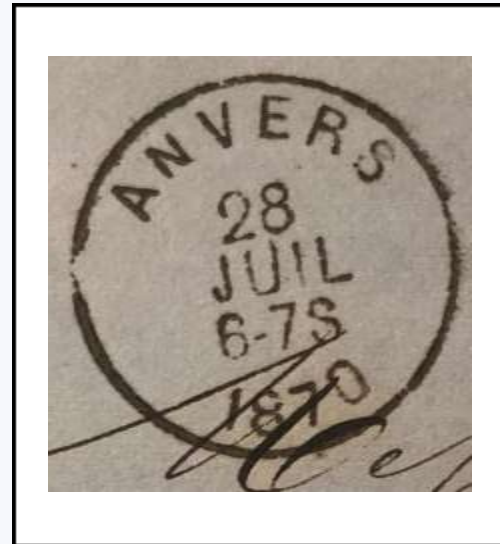
Introductie: Lettertypes

Filatelistisch

Postzegels



Postaal
Postdienst



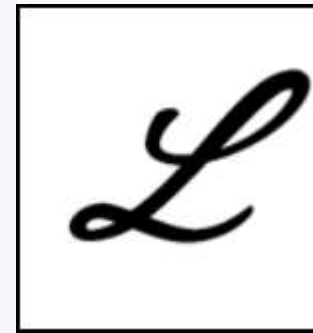
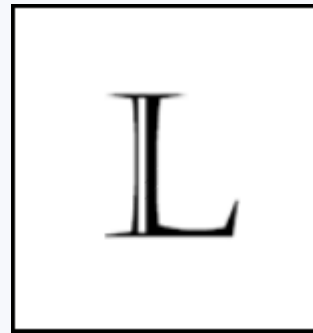
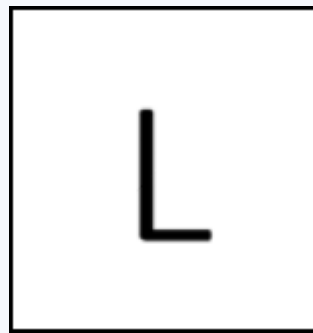
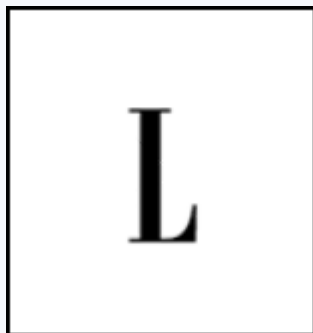
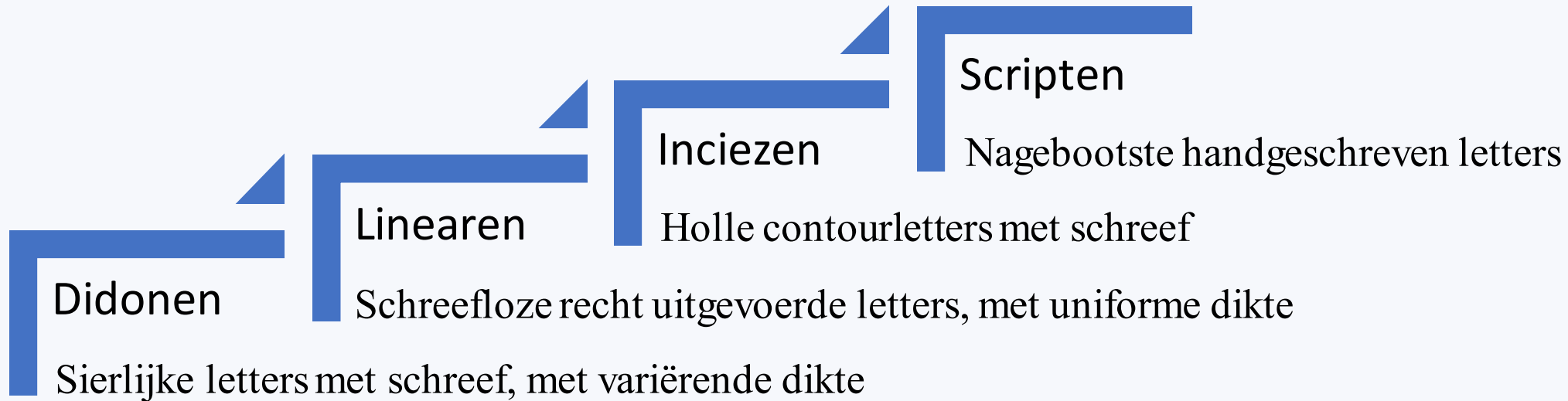
Niet-postaal

Correspondenten



Klassieke lettertypes

Introductie: Kenmerken



Klassieke lettertypes

- Introductie
 - Typezegels
 - Lettertypes
 - Kenmerken
- Filatelistische lettertypes
 - Type Epaulette, Medaillon, Beeltenis in Profiel
 - Officiële documenten
 - POSTES, Waardeaanduiding in letters en cijfers
 - Watermerk: individueel - en velwatermerk
 - Randinscripties: Plaatidentificatie, Controlemerktekens, Velnummering
- Postale lettertypes
 - Balk-, punt-, datum- en nevenstempels
- Niet-postale lettertypes
 - Identificatie van afzender, bestemming en derden

Klassieke lettertypes

Filatelistische lettertypes: Type Epaulette

Type Epaulette

Extract uit het Koninklijk besluit van 17 Juni 1849

LEOPOLD, Roi des Belges,

*À tous présents et à venir,
Salut.*

...
Art. 1 – Il sera créé des timbres à 10 et à 20 centimes, pour l'affranchissement des lettres.
Art. 2 – Ces timbres seront faits à Notre effigie; ils porteront en toutes lettres le mot «POSTES» et l'indication de leur valeur, qui sera également reproduite en chiffres.
...

LEOPOLD, Koning der Belgen,

*Aan allen die nu zijn en hierna wezen zullen,
Onze Groet.*

...
Art. 1 – Er zullen postzegels uitgegeven worden van 10 en 20 centimes, voor het frankeren van brieven.
Art. 2 – Deze postzegels zullen naar Onze beeltenis uitgevoerd worden; ze zullen in letters het woord «POSTES» en hun waarde aanduiding dragen, die ook in cijfers zal weergegeven worden.
...

Klassieke lettertypes

Filatelistische lettertypes: Type Epaulette



Inciezen:

Bol gebogen holle vette contourletters met schreef en volle schaduw linksonder op gegraveerde achtergrond.



Klassieke lettertypes

Filatelistische lettertypes: Type Epaulette



Inciezen:

Rechtopstaande holle contourletters met schreef en volle schaduw linksonder op gegraveerde achtergrond.

De munteenheid in centimes is afgekort als CENT^s met punt onder de kleinere en verhoogd geplaatste ^s.



Klassieke lettertypes

Filatelistische lettertypes: Type Epaulette



Didonen:

Rechtopstaande volle vette gekleurde cijfers met schreef, zonder schaduw op licht gearceerde achtergrond.



Klassieke lettertypes

Filatelistische lettertypes: Type Medaillon

Type Medaillon

Extract uit de Ministeriële rondzendbrief van 10 Augustus 1850

Timbres-Poste – Modèle uniforme

N° 661

10 août 1850

...
J'ai l'honneur de vous informer qu'à l'avenir les timbres-poste à 10 et 20 centimes seront du même modèle que les timbres-poste à 40 centimes (portrait du Roi en médaillon, portant en toutes lettres le mot «Postes» et l'indication de la valeur qui se trouve reproduite en chiffres aux angles supérieurs du timbre).

...

Postzegels – Uniform type

N° 661

10 augustus 1850

...
Ik heb de eer u te informeren dat de postzegels van 10 en 20 centimes voortaan van hetzelfde type zullen zijn als de postzegels van 40 centimes (beeltenis van de Koning in medaillon, met in letters het woord «Postes» en de waarde aanduiding, die zich in cijfers weergegeven, in de bovenhoeken van de zegel bevindt).

...

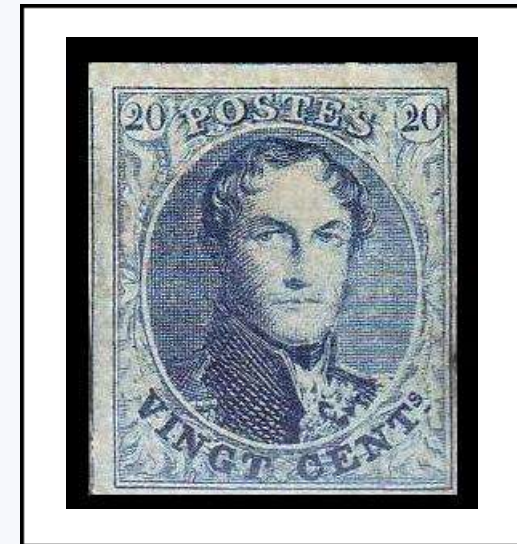
Klassieke lettertypes

Filatelistische lettertypes: Type Medaillon



Inciezen:

Bol gebogen holle vette contourletters met schreef en volle schaduw rechtsonder op gegraveerde achtergrond.



Klassieke lettertypes

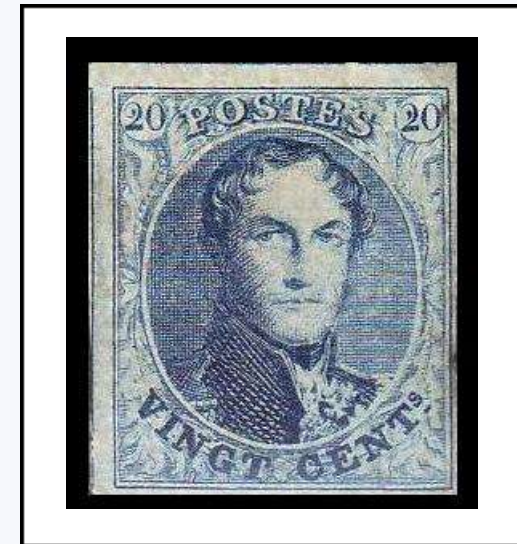
Filatelistische lettertypes: Type Medaillon



Didonen:

Hol gebogen volle letters met schreef zonder schaduw op gegraveerde achtergrond.

De munteenheid in centimes is afgekort als CENT^s met onderlijnde en verhoogd geplaatste s.



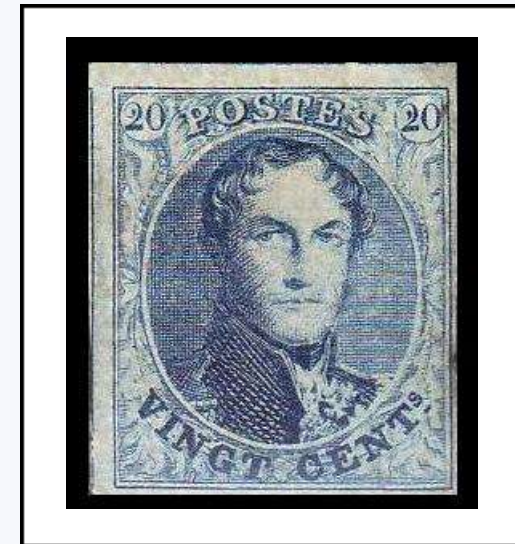
Klassieke lettertypes

Filatelistische lettertypes: Type Medaillon



Didonen:

Rechtopstaande volle fijne gekleurde cijfers met schreef, zonder schaduw op witte achtergrond.



Klassieke lettertypes

Filatelistische lettertypes: Type Beeltenis in Profiel

Type Beeltenis in Profiel

Extract uit het Koninklijk besluit van 25 september 1865

LEOPOLD, Roi des Belges,

*À tous présents et à venir,
Salut.*

...

Art. 1 – Il sera créé des timbres-poste d'un nouveau type pour l'affranchissement des objets à transporter par le service des postes.

Art. 2 – ... Les timbres de 10 centimes et au-dessus seront à Notre effigie. ... Ils porteront les uns et les autres le mot «POSTES» dans sa partie supérieure de l'encadrement et l'indication de leur valeur dans la partie inférieure.

...

LEOPOLD, Koning der Belgen,

*Aan allen die nu zijn en hierna wezen zullen,
Onze Groet.*

...

Art. 1 – Er zullen postzegels uitgegeven worden van een nieuw type, voor het frankeren van objecten die getransporteerd worden door de postdienst.

Art. 2 – ... De postzegels van 10 centimes en meer zullen naar Onze beeltenis uitgevoerd worden. ... Ze zullen allen het woord «POSTES» dragen in het bovenste deel van de omkadering en de waarde aanduiding in het onderste deel ervan.

...

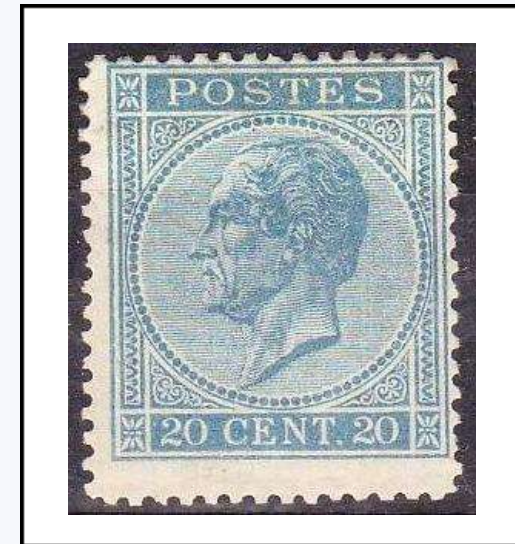
Klassieke lettertypes

Filatelistische lettertypes: Type Beeltenis in Profiel



Didonen:

Rechtopstaande volle zeer fijne witte letters met schreef en zonder schaduw, in rechte lijn op gekleurde achtergrond.



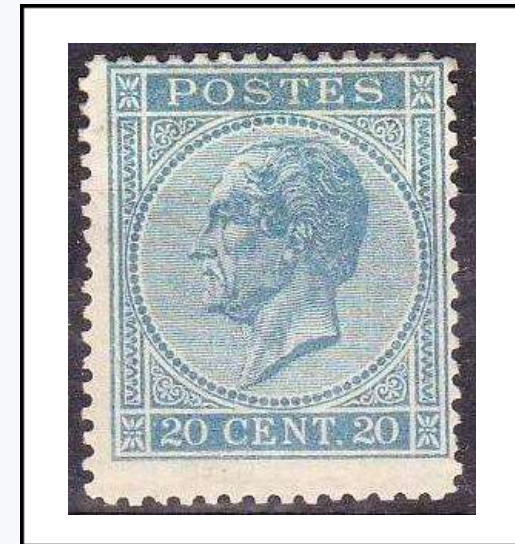
Klassieke lettertypes

Filatelistische lettertypes: Type Beeltenis in Profiel



Didonen:

Rechtopstaande volle zeer fijne witte letters met schreef en zonder schaduw, in rechte lijn op gekleurde achtergrond. De munteenheid in centimes is afgekort als CENT. met punt na de T. van CENT.



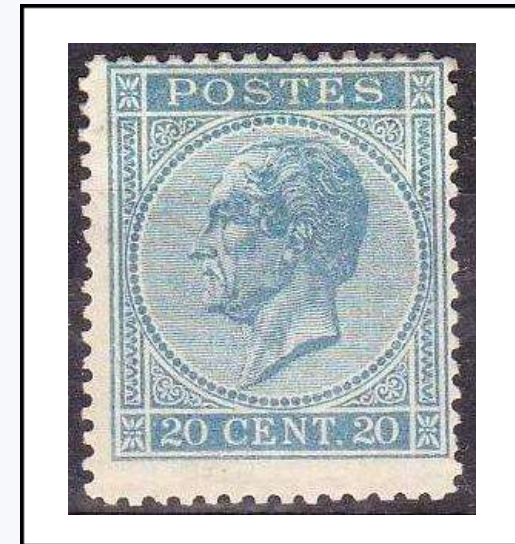
Klassieke lettertypes

Filatelistische lettertypes: Type Beeltenis in Profiel



Didonen:

Rechtopstaande volle zeer fijne witte cijfers met schreef zonder schaduw op gekleurde achtergrond.



Klassieke lettertypes

Filatelistische lettertypes: Watermerk

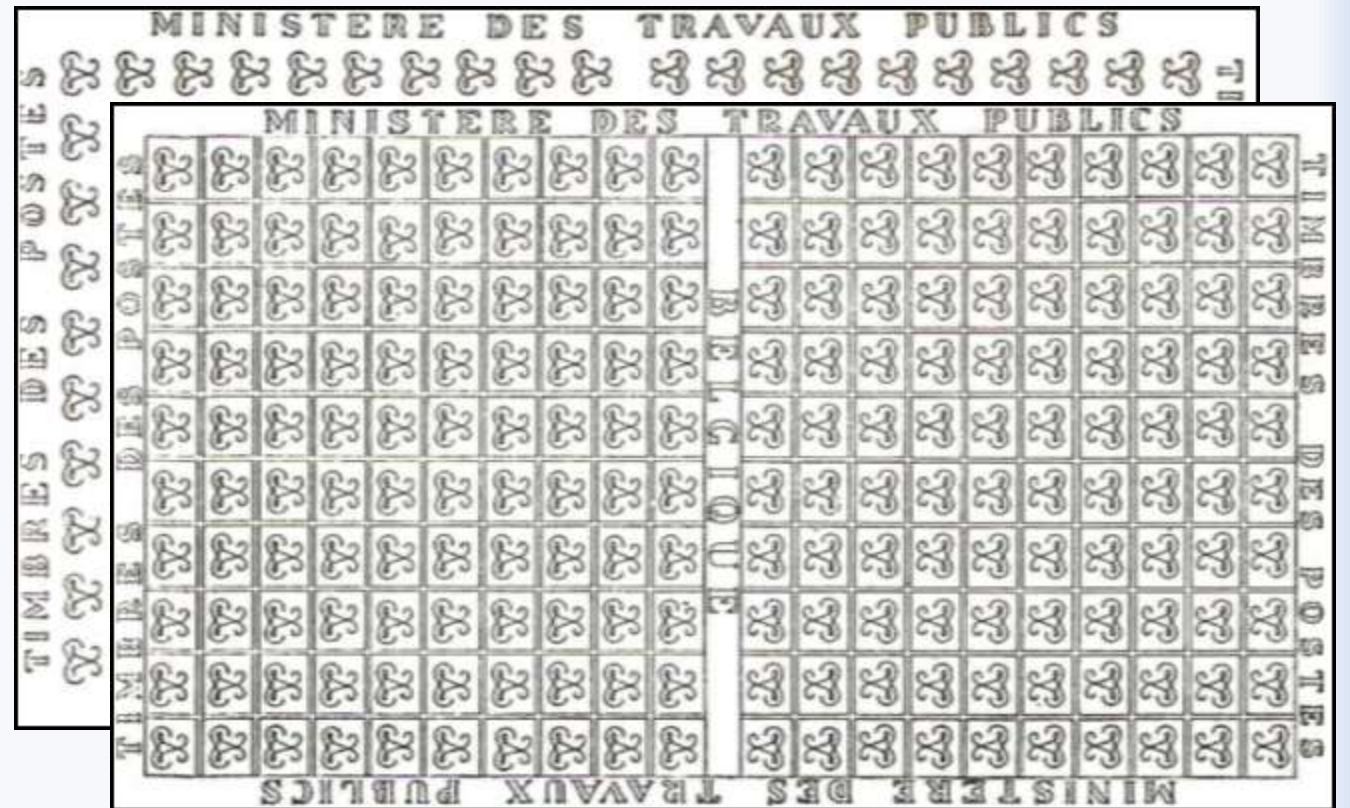
Individueel
Watermerk

Velwatermerk

Scripten:

Twee sierlijke in mekaar gevlochten
nagebootste handgeschreven letters.

Inciezen: Rechtopstaande holle
contourletters met schreef.



Klassieke lettertypes

Filatelistische lettertypes: Randinscripties



Drie types: *“Timbres-Poste N°123456 1858”*
“Timbres-Poste Serie A N° 234567 1860”
“Timbres-Poste Serie A N° 345678 1865”

Didonen voor de serie letter en de nummering.

Scripten voor de andere tekens.



Klassieke lettertypes

Filatelistische lettertypes: Randinscripties



Twee types: “ATELIER DES TIMBRES-POSTE (CONTROLE)”
(omkaderd op 3 lijnen)

“TIMBRES-POSTE CONTRÔLE”
(niet omkaderd op 2 lijnen)

Didonen voor lijn 1 en 2, Linearen voor lijn 3

Didonen voor het type zonder kader en op twee lijnen



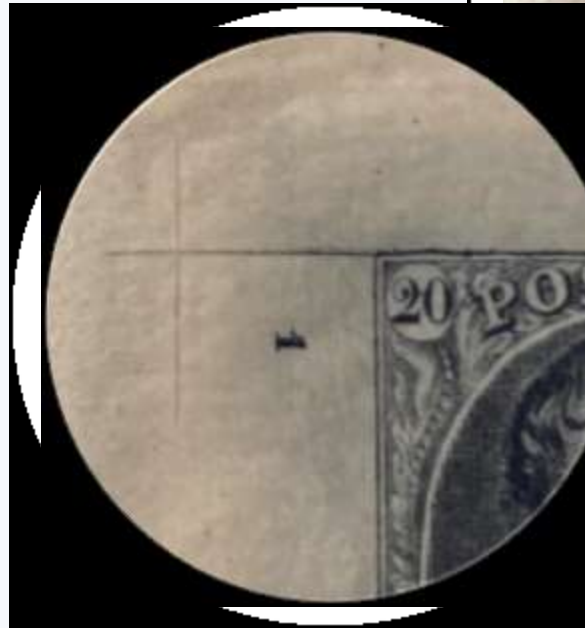
Klassieke lettertypes

Filatelistische lettertypes: Randinscripties

Velnummering

Controleteken

Plaatidentificatie



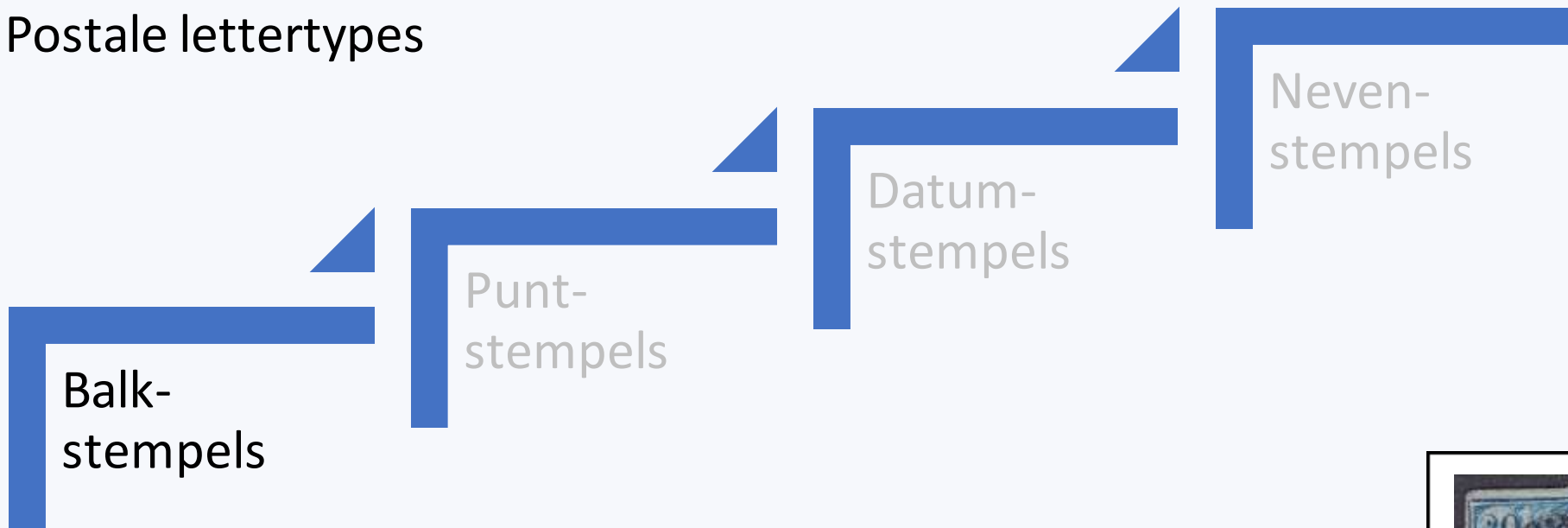
Didonen in verschillende uitvoeringen.

Klassieke lettertypes

- **Introductie**
 - Typezegels
 - Lettertypes
 - Kenmerken
- **Filatelistische lettertypes**
 - Type Epaulette, Medaillon, Beeltenis in Profiel
 - Officiële documenten
 - POSTES, Waardeaanduiding in letters en cijfers
 - Watermerk: individueel - en velwatermerk
 - Randinscripties: Plaatidentificatie, Controlemerktekens, Velnummering
- **Postale lettertypes**
 - Balk-, punt-, datum- en nevenstempels
- **Niet-postale lettertypes**
 - Identificatie van afzender, bestemming en derden

Klassieke lettertypes

Postale lettertypes



Didonen in verschillende uitvoeringen voor cijfers en letters

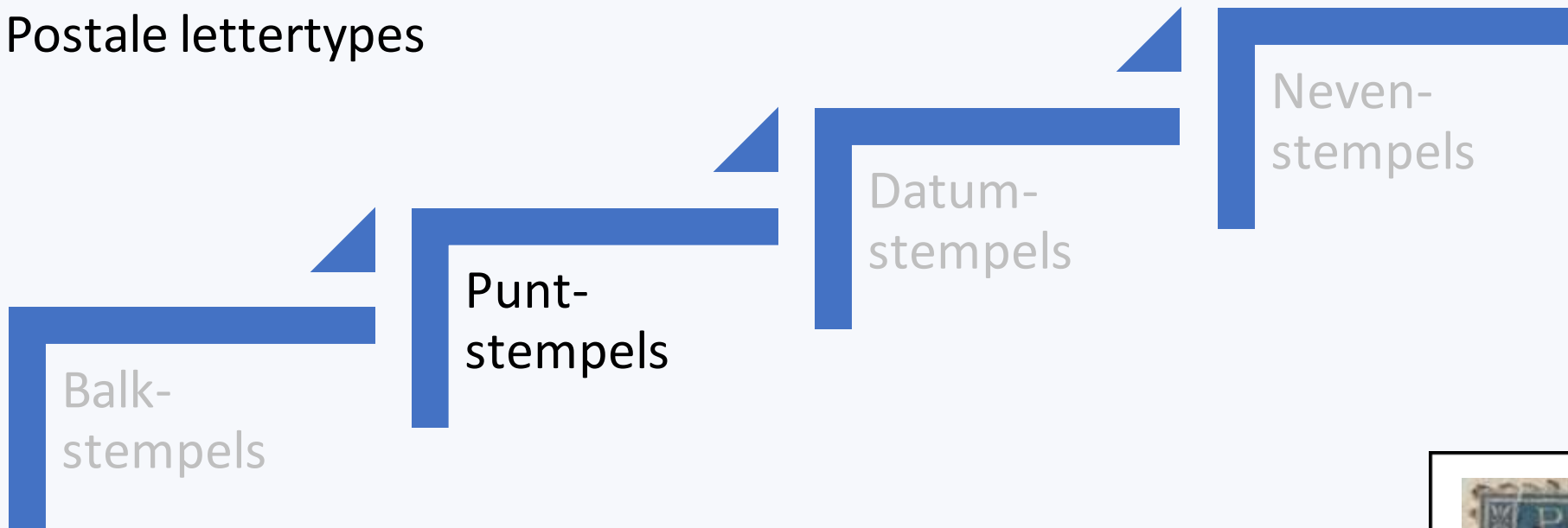
Één uitzondering:

Linearen voor de 8-Balken stempels van de Brusselse hulpkantoren NORD, EST, MIDI en OUEST



Klassieke lettertypes

Postale lettertypes



Didonen in verschillende uitvoeringen voor cijfers en letters

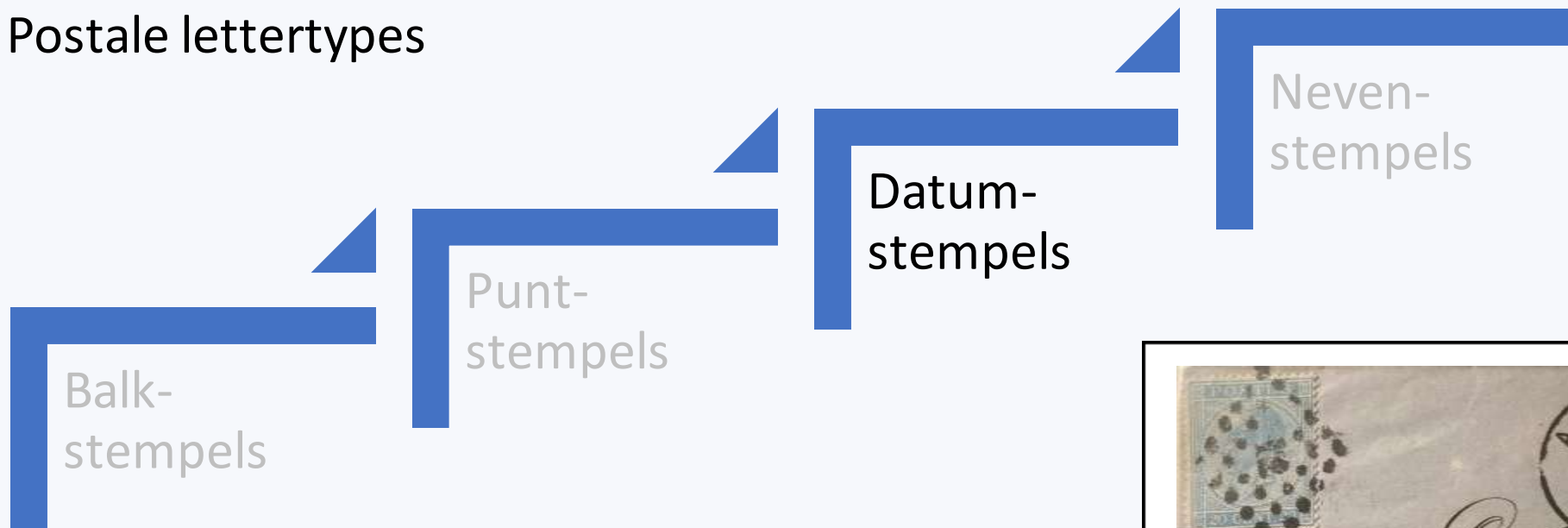
Één uitzondering:

Linearen voor de Ambulante stempel AM. BR. AR. van de lijn
Brussel-Arlon



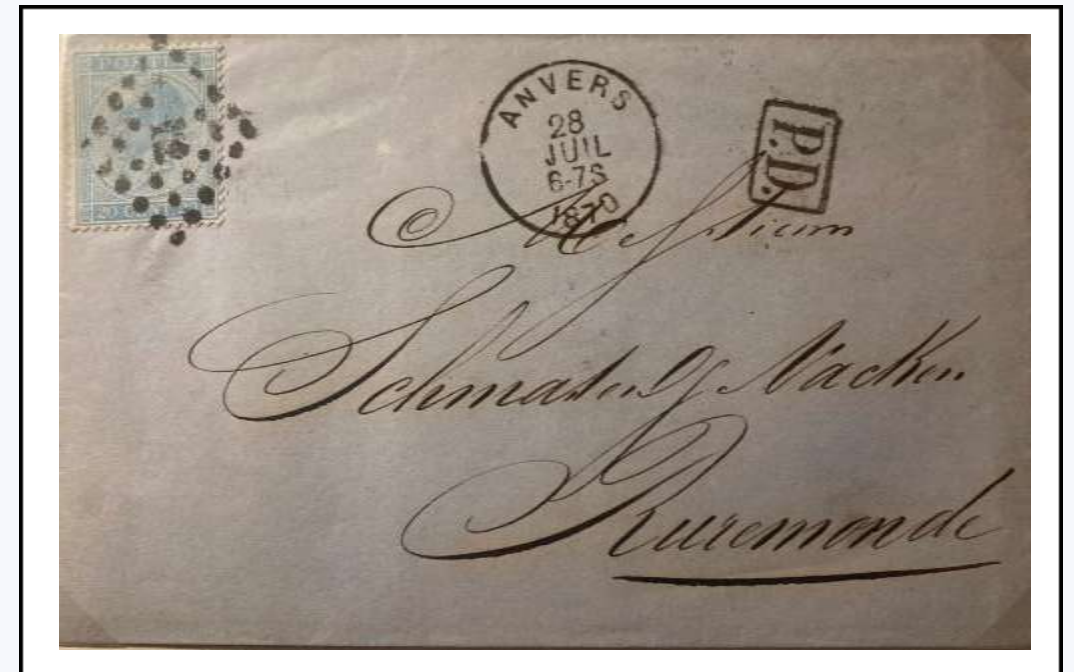
Klassieke lettertypes

Postale lettertypes



Didonen voor alle datumstempels tot 1870
Linearen verschijnen mondjesmaat vanaf 1870

Er bestaan stempels waarin beide types gecombineerd zijn in één en dezelfde uitvoering.



Klassieke lettertypes

Postale lettertypes

Balk-
stempels

Punt-
stempels

Datum-
stempels

Neven-
stempels

Didonen voor nagenoeg alle nevenstempels

Alvast enkele uitzonderingen (niet limitatief):

- Scripten voor één strafportstempel en CHARGÉ-stempel
- Linearen voor één strafportstempel en CHARGÉ-stempel



Klassieke lettertypes

- **Introductie**
 - Typezegels
 - Lettertypes
 - Kenmerken
- **Filatelistische lettertypes**
 - Type Epaulette, Medaillon, Beeltenis in Profiel
 - Officiële documenten
 - POSTES, Waardeaanduiding in letters en cijfers
 - Watermerk: individueel - en velwatermerk
 - Randinscripties: Plaatidentificatie, Controlemerktekens, Velnummering
- **Postale lettertypes**
 - Balk-, punt-, datum- en nevenstempels
- **Niet-postale lettertypes**
 - Identificatie van afzender, bestemming en derden

Klassieke lettertypes

Niet-Postale lettertypes



Sierlijke stempels, opschriften en zelfs opdrukken van bedrijven, overheden of instellingen

Diverse lettertypes zoals Didonen, Linearen en Scripten

Klassieke lettertypes

Niet-Postale lettertypes

Afzender

Bestemming

Derden

Voorgedrukte formulieren en enveloppen met verzorgde opschriften
Meer uiteenlopende maar gangbare lettertypes zoals Didonen met uniforme dikte, Cursieve Didonen en Scripten



Klassieke lettertypes

Niet-Postale lettertypes

Afzender

Bestemming

Derden

Opschriften van leveranciers
Vaak in een nagebootst handschrift of
Scripten

